



RESULTADO AGREGADO POR CURSO DA AUTOAVALIAÇÃO DO DISCENTE NA TURMA

Relação das questões avaliadas:

- 01 O nível de assiduidade (frequência) do discente às aulas foi considerado.
- 02 O nível de pontualidade do discente às aulas foi considerado.
- 03 O nível de envolvimento e de esforço pessoal do discente no decorrer da disciplina (módulo) foi considerado.
- 04 O nível de empenho do discente na execução das atividades propostas no decorrer da disciplina (módulo) foi considerado.
- 05 O nível em que os conhecimentos e as habilidades prévias do discente contribuíram para o aprendizado dele na disciplina (módulo) foi considerado.
- 06 O nível em que aumentaram os conhecimentos, as competências e as habilidades do discente como resultado desta disciplina (módulo) foi considerado.



RESULTADO AGREGADO POR CURSO DA AUTOAVALIAÇÃO DO DISCENTE NA TURMA

Informações gerais:

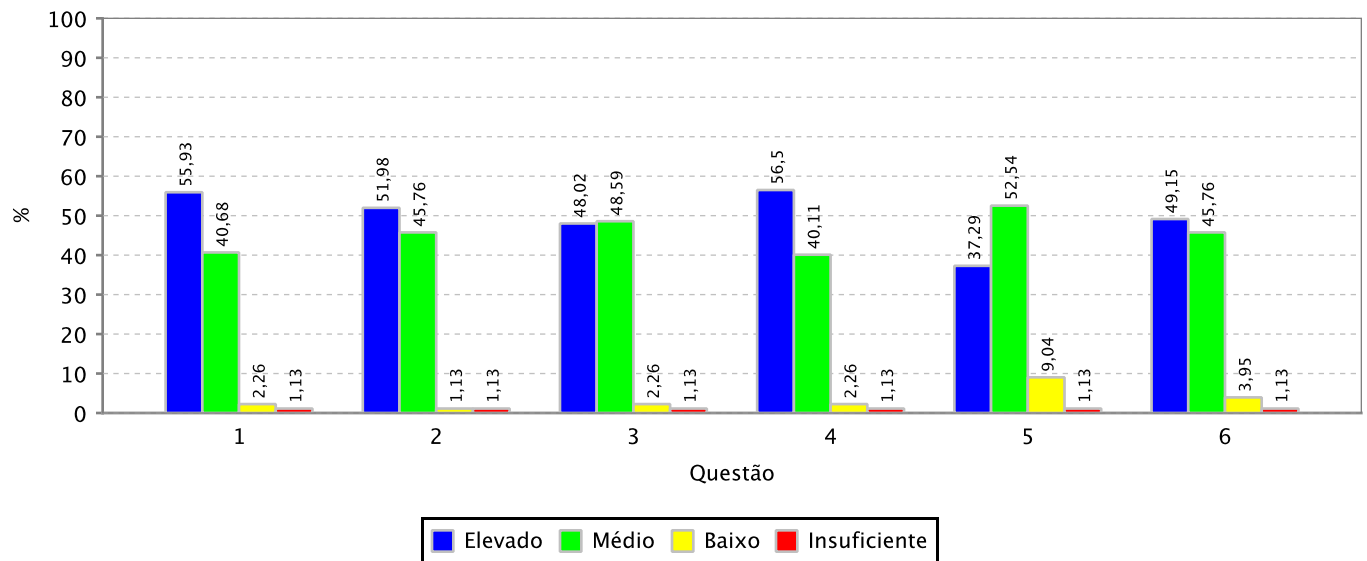
Curso: ECONOMIA ECOLÓGICA/CCA - FORTALEZA

Período Letivo: 2016.2

Qtde. de Discentes por Turma Aptos a se Autoavaliarem: 379

Qtde. de Autoavaliações de Discentes por Turma Realizadas: 177 (46.7 % dos discentes aptos)

Gráfico 01: Distribuição de frequência das respostas por questão avaliada (em %)



Quadro 01: Distribuição de frequência das respostas por questão avaliada (em %)

	Elevado	Médio	Baixo	Insuficiente
1	55,93	40,68	2,26	1,13
2	51,98	45,76	1,13	1,13
3	48,02	48,59	2,26	1,13
4	56,5	40,11	2,26	1,13
5	37,29	52,54	9,04	1,13
6	49,15	45,76	3,95	1,13