



RESULTADO AGREGADO POR CURSO DA AUTOAVALIAÇÃO DO DISCENTE NA TURMA

Relação das questões avaliadas:

- 01 O nível de assiduidade (frequência) do discente às aulas foi considerado.
- 02 O nível de pontualidade do discente às aulas foi considerado.
- 03 O nível de envolvimento e de esforço pessoal do discente no decorrer da disciplina (módulo) foi considerado.
- 04 O nível de empenho do discente na execução das atividades propostas no decorrer da disciplina (módulo) foi considerado.
- 05 O nível em que os conhecimentos e as habilidades prévias do discente contribuíram para o aprendizado dele na disciplina (módulo) foi considerado.
- 06 O nível em que aumentaram os conhecimentos, as competências e as habilidades do discente como resultado desta disciplina (módulo) foi considerado.



RESULTADO AGREGADO POR CURSO DA AUTOAVALIAÇÃO DO DISCENTE NA TURMA

Informações gerais:

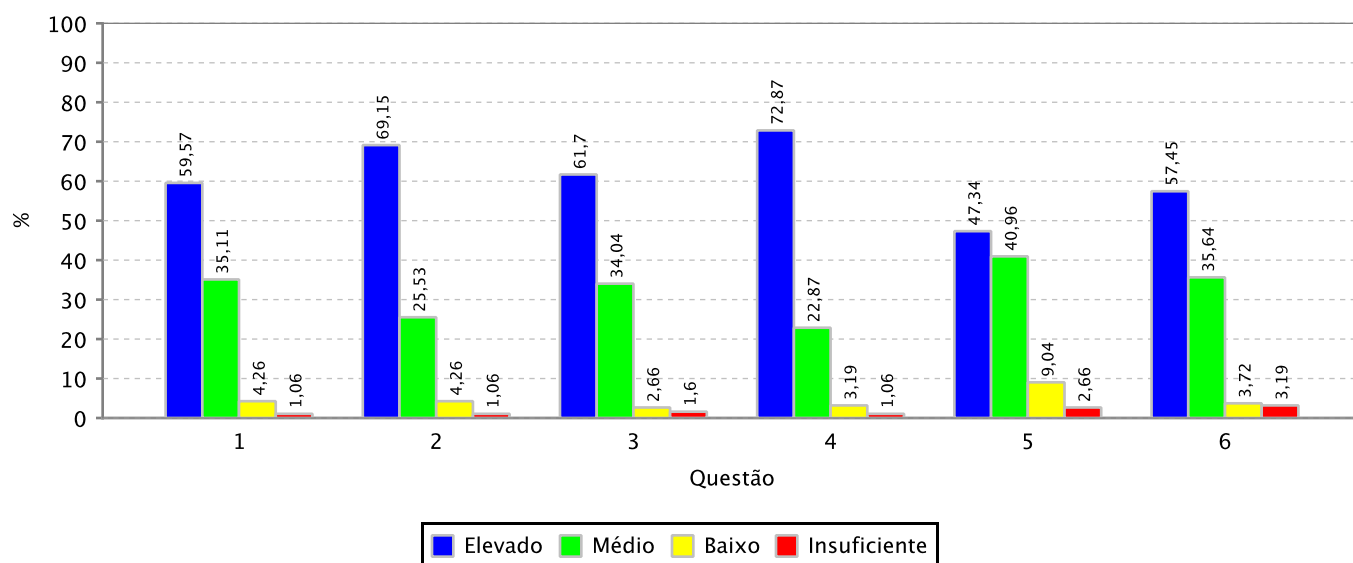
Curso: ECONOMIA ECOLÓGICA/CCA - FORTALEZA

Período Letivo: 2018.1

Qtde. de Discentes por Turma Aptos a se Autoavaliarem: 451

Qtde. de Autoavaliações de Discentes por Turma Realizadas: 188 (41.69 % dos discentes aptos)

Gráfico 01: Distribuição de frequência das respostas por questão avaliada (em %)



Quadro 01: Distribuição de frequência das respostas por questão avaliada (em %)

	Elevado	Médio	Baixo	Insuficiente
1	59,57	35,11	4,26	1,06
2	69,15	25,53	4,26	1,06
3	61,7	34,04	2,66	1,6
4	72,87	22,87	3,19	1,06
5	47,34	40,96	9,04	2,66
6	57,45	35,64	3,72	3,19