



RESULTADO AGREGADO POR CURSO DA AUTOAVALIAÇÃO DO DISCENTE NA TURMA

Relação das questões avaliadas:

- 01 O nível de assiduidade (frequência) do discente às aulas foi considerado.
- 02 O nível de pontualidade do discente às aulas foi considerado.
- 03 O nível de envolvimento e de esforço pessoal do discente no decorrer da disciplina (módulo) foi considerado.
- 04 O nível de empenho do discente na execução das atividades propostas no decorrer da disciplina (módulo) foi considerado.
- 05 O nível em que os conhecimentos e as habilidades prévias do discente contribuíram para o aprendizado dele na disciplina (módulo) foi considerado.
- 06 O nível em que aumentaram os conhecimentos, as competências e as habilidades do discente como resultado desta disciplina (módulo) foi considerado.



RESULTADO AGREGADO POR CURSO DA AUTOAVALIAÇÃO DO DISCENTE NA TURMA

Informações gerais:

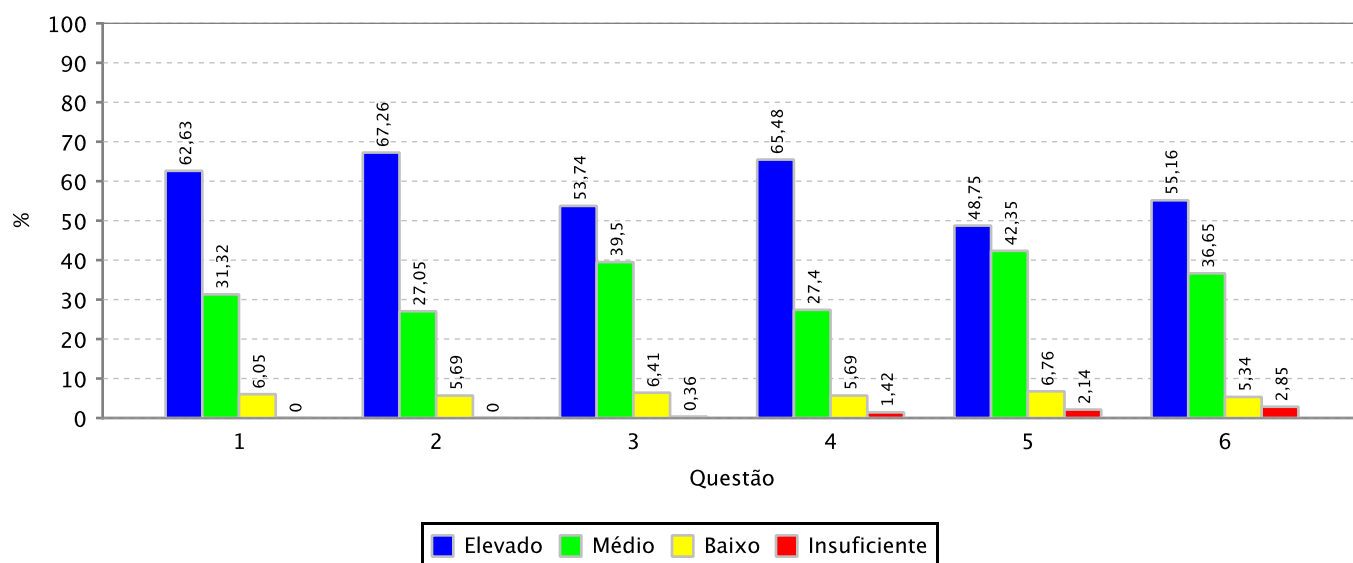
Curso: ECONOMIA ECOLÓGICA/CCA - FORTALEZA

Período Letivo: 2018.2

Qtde. de Discentes por Turma Aptos a se Autoavaliarem: 603

Qtde. de Autoavaliações de Discentes por Turma Realizadas: 281 (46.6 % dos discentes aptos)

Gráfico 01: Distribuição de frequência das respostas por questão avaliada (em %)



Quadro 01: Distribuição de frequência das respostas por questão avaliada (em %)

	Elevado	Médio	Baixo	Insuficiente
1	62,63	31,32	6,05	0
2	67,26	27,05	5,69	0
3	53,74	39,5	6,41	0,36
4	65,48	27,4	5,69	1,42
5	48,75	42,35	6,76	2,14
6	55,16	36,65	5,34	2,85