



**RESULTADO AGREGADO POR CURSO DA AVALIAÇÃO INSTITUCIONAL DE COORDENAÇÃO DE CURSO
REALIZADA PELOS DISCENTES**

Relação das questões avaliadas:

- 01 A Coordenação do curso é acessível aos alunos.
- 02 A Coordenação do curso orienta os alunos (na matrícula, no aproveitamento de créditos, em atividades complementares, etc.), auxiliando-os quando necessário.
- 03 A Coordenação promove a divulgação do Projeto Pedagógico do Curso.
- 04 A Coordenação do curso estimula os alunos a participar dos encontros universitários da UFC ou de outros eventos acadêmicos (congressos científicos, reuniões tecnológicas, atividades esportivas, extensionistas e/ou artísticas, etc).
- 05 A Coordenação do curso esclarece os alunos sobre a importância em participar do Exame Nacional de Desempenho de Estudantes (ENADE).
- 06 A Coordenação do curso promove momentos de diálogos com os alunos sobre os resultados do ENADE.
- 07 A Coordenação do curso promove momentos de diálogos com os alunos sobre a formação acadêmica, currículo e mercado de trabalho.
- 08 A Coordenação do curso incentiva os alunos a avaliarem os professores e as disciplinas (ou módulos).
- 09 A Coordenação do curso acompanha a execução e monitora a qualidade dos estágios.
- 10 O meu nível de satisfação com a coordenação do curso é muito elevado.

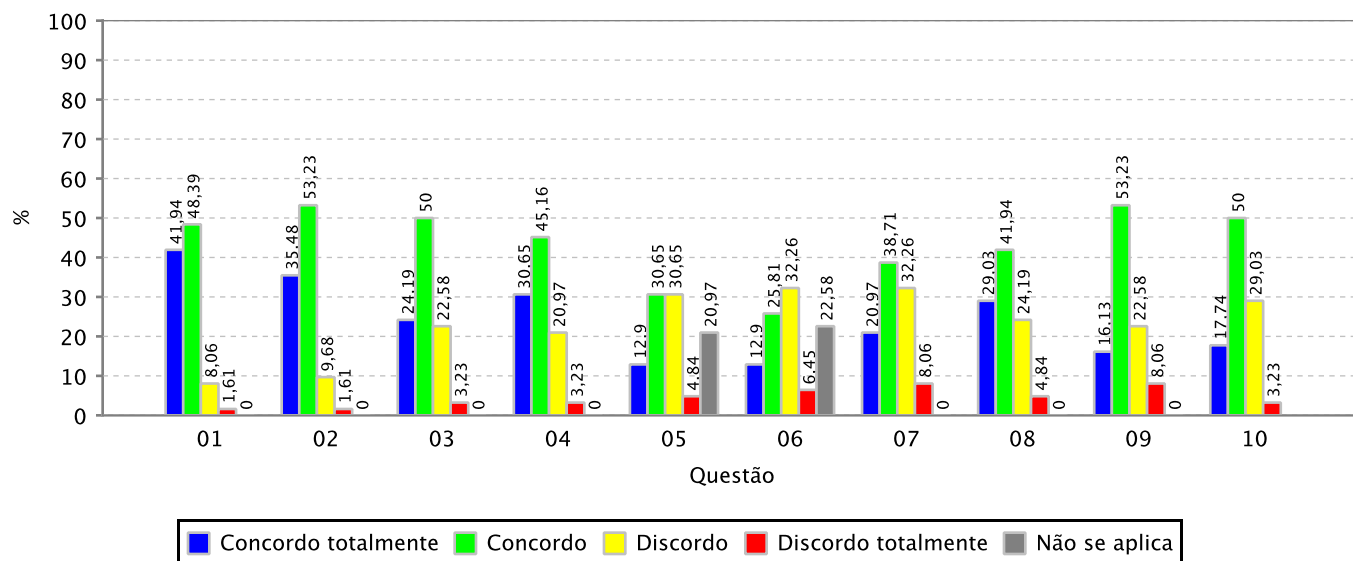


RESULTADO AGREGADO POR CURSO DA AVALIAÇÃO INSTITUCIONAL DE COORDENAÇÃO DE CURSO REALIZADA PELOS DISCENTES

Informações gerais:

Curso: ECONOMIA ECOLÓGICA - FORTALEZA
Período Letivo: 2018.2
Quantidade de discentes aptos a avaliar: 146
Quantidade de avaliações realizadas: 62 (42,47% dos avaliadores)

Gráfico 01: Distribuição de frequência das respostas por questão avaliada (em %)



Quadro 01: Distribuição de frequência das respostas por questão avaliada (em %)

	Concordo totalmente	Concordo	Discordo	Discordo totalmente	Não se aplica
01	41,94	48,39	8,06	1,61	0,0
02	35,48	53,23	9,68	1,61	0,0
03	24,19	50,00	22,58	3,23	0,0
04	30,65	45,16	20,97	3,23	0,0
05	12,90	30,65	30,65	4,84	20,97
06	12,90	25,81	32,26	6,45	22,58
07	20,97	38,71	32,26	8,06	0,0
08	29,03	41,94	24,19	4,84	0,0
09	16,13	53,23	22,58	8,06	0,0
10	17,74	50,00	29,03	3,23	0,0

Nota: O formulário de avaliação da coordenação de curso inclui a opção **Não se aplica** para as questões 05 e 06, contemplando os alunos que ainda não estão aptos a realizar o Exame Nacional de Desempenho de Estudantes (ENADE).